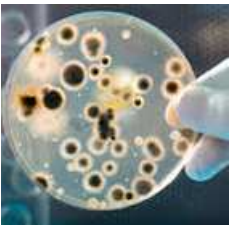


DT 416/3345

- AGREABLEMENT PARFUME
- TRES DOUX
- NE DESSECHE PAS LA PEAU

LOTION DE NETTOYAGE ET LAVAGE A FONCTION DESINFECTANTE DES MAINS

- FONCTIONS**
- BACTERICIDE
 - LEVURICIDE



CARACTERISTIQUES

ÉTAT PHYSIQUE	: Liquide visqueux.
RÉACTION CHIMIQUE	: Pratiquement neutre.
pH pur	: 5,65
MASSE VOLUMIQUE	: 1010 g/l +/- 20 g/l.
ODEUR	: Florale.
COULEUR	: Légèrement bleue
TENSION SUPERFICIELLE à 1%	: 33,1 dyne/cm.

VISCOSITÉ BROOKFIELD à 22 °c : 1850 cps, mobile 4, vitesse 20 tr/min.

Spécifique pour le nettoyage, lavage des mains, lavage corporel avec une fonction désinfectante simultanée. Bactéricide levuricide à large spectre d'activité, contre les bactéries GRAM + et GRAM -, les champignons et levures

Conserve ses propriétés biocides en présence de substances interférentes telles que les souillures de matières organiques ou protéïniques.

Action bactéricide rapide grâce à la combinaison basse tension superficielle et digluconate de chlorhexidine. Présente un large spectre d'activité **bactéricide** et **levuricide** :

Efficacité bactéricide (en présence de substances interférentes) testée selon norme NF EN 1276 à 50 % v/v (p.v. NL/01200/3) sur Listeria monocytogenes.

Efficacité bactéricide (en présence de substances interférentes) testée selon norme NF EN 1276 à 50 % v/v (p.v. NL/00280/3) sur souches tests: Pseudomonas aeruginosa, Escherichia coli, Staphylococcus aureus, Enterococcus hirae

Efficacité levuricide (condition de propreté) testée selon norme **NF EN 1275 à 50 % v/v (p.v. NL/00301/1)** en 5 minutes sur **candida albicans**.

Contrôle de la COMPATIBILITE CUTANEE effectué en LABORATOIRE de DERMATOLOGIE :

Résultat : Evalué **NON IRRITANT** selon tests d'évaluation par pansement semi-occlusif Référence ID – 14 / 03 413

La présence de digluconate de chlorhexidine apporte complémentirement à l'action désinfectante une fonction bactériostatique prolongée : cette activité de rémanence présente un intérêt dans la lutte contre les infections nosocomiales pour réduire les risques de transmission manuportées **et partout où l'hygiène des mains est indispensable et nécessite un produit de lavage désinfectant antiseptique adapté à un usage fréquent.**

Spécifiquement recommandé pour utilisation avec les distributeurs de savons à commande non manuelle dans les sanitaires et autres locaux nécessitant la mise à disposition permanente du nettoyant de lavage antiseptique des mains.

NETTOYANT CORPOREL A FONCTIONS ANTISEPTIQUES, REDUIT LES RISQUES DE TRANSFERT DE :

Contaminations, contagions, épidémies, avant ou après accès dans les zones ou lieux présentant des dangers de propagations microbiennes.

<ul style="list-style-type: none"> ● Centres de soins ● Milieux hospitaliers ● Maisons de retraite ● Professions de santé ● Crèches ● Centres de secours et d'urgence 	<ul style="list-style-type: none"> ● Collectivités ● Piscines, Centres sportifs ● Cabines de douches des piscines et des centres de thalassothérapies ● Ambulanciers ● Samu-pompiers ● Secouristes 	<ul style="list-style-type: none"> ● Industries agroalimentaires ● Hygiène, désinfection des mains, plan HACCP ● Ateliers de découpe, de préparation ou de conditionnement de denrées alimentaires ● Magasins de ventes de distribution d'aliments 	<ul style="list-style-type: none"> ● Vétérinaires ● Eleveurs ● Ateliers d'équarrissage ● Déchetteries 	<ul style="list-style-type: none"> ● Entreprise funéraires (cf article R. 2213-42) ● Entreprise d'exhumations (cf article R. 2213-42) <p>Pour info : Article R.2213-42 du Code Général de Collectivités Territoriales</p> <p>Les personnes chargées de procéder aux exhumations revêtent un costume spécial qui est ensuite désinfecté ainsi que leurs chaussures. Elles sont tenues à un nettoyage antiseptique de la face et des mains.</p>
---	--	--	---	---

MODE D'EMPLOI

En application PREVENTIVE avant de manipuler les objets, les matériels, surfaces, denrées alimentaires.
En application CURATIVE après chaque passage aux sanitaires ou après avoir touché des supports, objets contaminés ou présentant des risques de transferts manu-portés de micro-organismes.

LAVAGE HYGIENIQUE DES MAINS à ACTION ANTISEPTIQUE pour les PROGRAMMES H.A.C.C.P.

- Mouiller les mains, poignets, avant-bras.
- Prélever le volume d'une noix (soit 5 ml) dans le creux d'une main.
- Etaler et masser soigneusement et uniformément pendant une minute, paume contre paume d'abord puis sur le dessus des mains entre les doigts sur les poignets, avant-bras en insistant sous les ongles en brossant.
- Rincer abondamment à l'eau potable.
- Sécher les mains à l'aide d'une lingette à usage unique.

NOTA : dans le cas d'un robinet d'eau à commande manuelle fermer celui-ci à l'aide d'une lingette.



Paume contre paume



Paume de la main droite sur le dos de la main gauche et paume de la main gauche sur le dos de la main droite.



Paume contre paume avec les doigts entrelacés



Dos des doigts contre la paume opposée avec les doigts emboîtés.



Friction circulaire du pouce droit enchâssé dans la paume gauche et vice versa



Friction en rotation en mouvement de va-et-vient avec les doigts joints de la main droite dans la paume gauche et vice versa.

COMPOSITION :

Gel à base de fonctions synergisées bactéricides cationiques ammoniums quaternaires, agents lavants doux non ioniques, dermoprotecteurs et antiseptiques digluconate de chlorhexidine.

Usage biocide entrant dans la catégorie TP 1 : chlorure d'alkyl dimethyl benzyl ammonium 7,5 g/l, chlorure d'alkyl dimethyl ethyl benzyl ammonium 7,5 g/l, digluconate de chlorhexidine 2 g/l.

- Composition INCI : **AQUA, PEG-150 DISTEARATE, GLYCERIN, COCOPETAÏNE, MYRISTALKONIUM CHLORIDE, SODIUM BENZOATE, CHLORHEXIDINE DIGLUCONATE, DMDM HYDANTOÏN, QUATERNIUM-14, ALLANTOÏNE, FRAGRANCE, CITRIC ACID, CI 42051**

Fabrication en laboratoire soumis à déclaration auprès de l'AFSSAPS (association française de sécurité sanitaire des produits de santé) système qualité certifié ISO 9001 / 2000. Formulation déposée aux centres antipoison de Paris, Lyon et Marseille sous la référence FSH250

RECOMMANDATIONS :

Préparation **non soumise** à l'étiquetage de nocivité toxicité d'après directive européenne en vigueur : la classification de cette préparation a été exécutée conformément à la directive dite « Toutes Préparations » 1999/45/CE et de ses adaptations.

A aussi été pris en compte le règlement(CE) n°1272/2008 (CLP) et ses adaptations (Règlement (CE) n° 790/2009).

USAGE EXTERNE :

Conserver hors de la portée des enfants dans son emballage d'origine.

Refermer l'emballage après chaque utilisation.

Protéger du gel au stockage.

Eviter tout contact avec les yeux, en cas de projection dans les yeux, rincer abondamment à l'eau claire.

Ne pas mélanger car non compatible avec des savons, détergents anioniques ou autres composés désinfectant.

Observer la date limite d'utilisation figurant sur l'emballage

sas TIXO
Siège social
ZAC DES ENTREPOTS
10 Rue de l'Emaillerie
BAT K301
02200 SOISSONS
Tél : 03 23 76 40 40
Fax : 03 23 53 31 39
email : tixo@wanadoo.fr
contact@nga.fr
www.tixo-nga.fr

PRODUIT A USAGE PROFESSIONNEL